

КОМПЛЕКТ АРМАТУРЫ  
для бачка унитаза  
арт 030521

## Еко 21.1

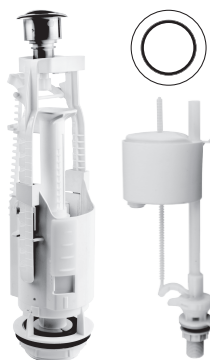
Сливной клапан

- Двухрежимный слив воды
- Кнопка прочная гальваника
- Настройка экономии воды

Наполнительный клапан

- Нижний подвод воды
- Штуцер латунь 1/2
- Бесшумное наполнение

Комплект прокладок



КОМПЛЕКТ АРМАТУРЫ  
для бачка унитаза  
арт 030311

## Еко 11

Сливной клапан

- Однорежимный слив воды
- Металлизирующая кнопка
- Настройка экономии воды

Наполнительный клапан

- Нижний подвод воды
- Штуцер пластик 1/2
- Бесшумное наполнение

Комплект прокладок



КОМПЛЕКТ АРМАТУРЫ  
для бачка унитаза  
арт 032011

## Flex 11

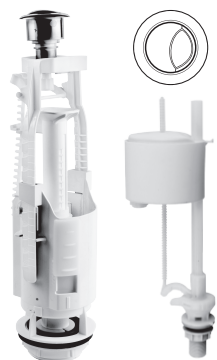
Сливной клапан

- Сливной механизм "старт/стоп"
- Гальваническое покрытие кнопки
- Контроль объема спуска воды

Наполнительный клапан

- Нижний подвод воды
- Штуцер пластик 1/2
- Быстрое бесшумное наполнение

Комплект прокладок



КОМПЛЕКТ АРМАТУРЫ  
для бачка унитаза  
арт 030621

## Еко 21

Сливной клапан

- Двухрежимный слив воды
- Кнопка прочная гальваника
- Настройка экономии воды

Наполнительный клапан

- Нижний подвод воды
- Штуцер пластик 1/2
- Бесшумное наполнение

Комплект прокладок



КОМПЛЕКТ АРМАТУРЫ  
для бачка унитаза  
арт 030412

## Еко 12

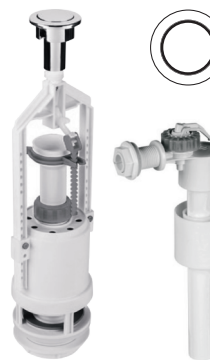
Сливной клапан

- Однорежимный слив воды
- Металлизирующая кнопка
- Настройка экономии воды

Наполнительный клапан

- Нижний подвод воды
- Штуцер пластик 1/2
- Бесшумное наполнение

Комплект прокладок



КОМПЛЕКТ АРМАТУРЫ  
для бачка унитаза  
арт 032012

## Flex 12

Сливной клапан

- Сливной механизм "старт/стоп"
- Гальваническое покрытие кнопки
- Контроль объема спуска воды

Наполнительный клапан

- Боковой подвод воды
- Штуцер полипластик 1/2
- Быстрое бесшумное наполнение

Комплект прокладок



КОМПЛЕКТ АРМАТУРЫ  
для бачка унитаза  
арт 030622

## Еко 22

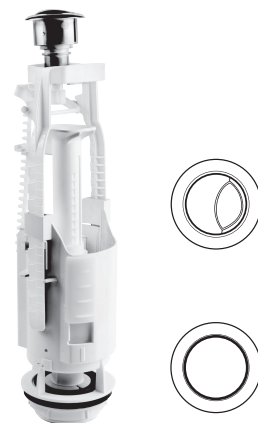
Сливной клапан

- Двухрежимный слив воды
- Кнопка прочная гальваника
- Настройка экономии воды

Наполнительный клапан

- Боковой подвод воды
- Штуцер полипластик 1/2
- Практичная конструкция

Комплект прокладок



СЛИВНОЙ КЛАПАН

## Еко

арт 031052

Сливной клапан

- Двухрежимный слив воды
- Металлизирующая кнопка
- Настройка экономии воды

Комплект прокладок

арт 030951

Сливной клапан

- Однорежимный слив воды
- Металлизирующая кнопка
- Настройка экономии воды

Комплект прокладок



НАПОЛНИТЕЛЬНЫЙ КЛАПАН

## Еко

арт 030841

Наполнительный клапан

- Нижний подвод воды
- Штуцер полипластик 1/2
- Практичная конструкция

Комплект прокладок

арт 030741

Наполнительный клапан

- Нижний подвод воды
- Штуцер латунь 1/2
- Бесшумное наполнение

Комплект прокладок

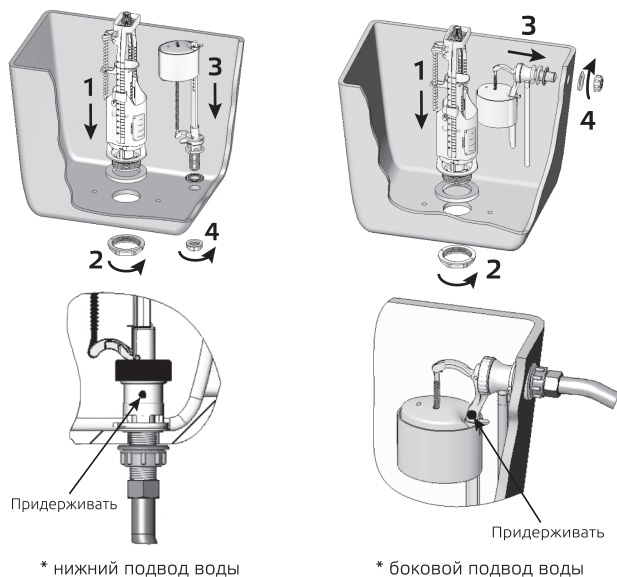
арт 030842

Наполнительный клапан

- Боковой подвод воды
- Штуцер полипластик 1/2
- Практичная конструкция

Комплект прокладок

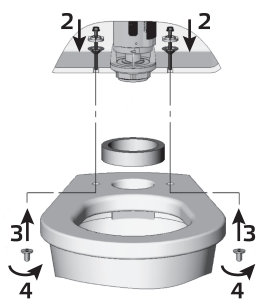
### Установка арматуры в бачок



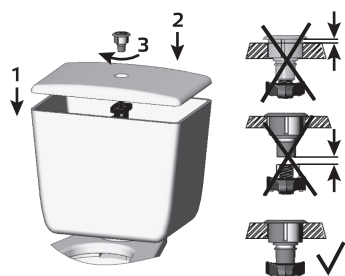
Арматура поставляется в собранном виде, укомплектована и настроена под определенный тип бачка. Расход воды при полном смыве - 6л., при малом - 3л. При затягивании гайки не превышайте максимально допустимый момент 3 Нм. После установки арматуры не допускается касание подвижных частей клапанов друг друга и стенок бачка.

Во избежание течи из-под уплотнительного кольца крепежные гайки-барашки затягивайте равномерно с двух сторон. При подсоединении водопроводного шланга к наполнительному клапану придерживайте клапан от проворота.

### Установка бачка



### Установка крышки бачка и кнопочного узла



### Технические характеристики

Диапазон рабочих давлений: 0,05...1,0 МПа  
 Установленный ресурс не менее 50000 циклов  
 Присоединительный размер: G1/2-В  
 Время заполнения бачка: 6,0 л не более, 2,5 мин



## АРМАТУРА ДЛЯ УНИТАЗА VALVE FOR TOILET TANK



**BERGES Wasserhaus** – европейская производственная компания, которая разрабатывает и предлагает как готовые сантехнические решения для профессионалов, так и потребительские товары для ванной комнаты и туалета, направленные на розничного покупателя. Наша продукция - результат работы специалистов высокой квалификации заводов и фабрик Германии, Турции, Сербии, а также Беларуси и России.

### BERGES СЕГОДНЯ - ФАКТЫ

С 2012 году мы накопили большую базу конструктивных знаний по разработке сантехнического оборудования и построили устойчивые производственные цепочки по их выпуску. Теперь BERGES с гордостью представляет вам продукцию следующих товарных категорий:

- Системы инсталляций и подвесная керамика
- Сидения для унитаза и комплектующие для бачка унитаза
- Душевые ограждения и шторы для ванн
- Линейные желоба и сливные трапы для дренажа воды

**2018:** На базе собственных технических разработок запущена в производство серия продуктов по направлению «Системы инсталляций скрытого монтажа»

**2019:** Существенно увеличена производственная база по выпуску сидений для унитаза, что позволило нам войти в пятерку ведущих производителей Восточной Европы в своей категории

**2020** Завершены тестовые испытания продукции по направлению «Душевые ограждения», принципиально новая линейка продукции в данной категории

### ПРОИЗВОДСТВЕННЫЙ ЦИКЛ

Особое место в работе BERGES занимает неизменное внимание ко всем производственным этапам изготовления продукции. Компетентный отбор качественных материалов и комплектующих от проверенных временем поставщиков гарантирует наш внутренний стандарт качества. Промышленный выпуск всего ассортимента BERGES налажен как на собственном производстве, так и на заводских площадях наших партнеров под непрерывным контролем наших специалистов.

### МЫ ВСЕГДА РЯДОМ

В 2015 году в России было открыто Официальное представительство BERGES Wasserhaus с офисами в Москве и Екатеринбурге, в компетенцию которого входят вопросы маркетинга, сбыта и внутреннего контроля качества по всей территории России и стран Восточной Европы.